



UEKI

2026年秋版

ウエキのタネ

おすすめガイド

のぶとら

新品種 **信虎** UD-012

品種名がつけました!

ダイコン
ウエキ交配

信虎

ウエキ交配

UD-012

新虎シリーズ



曲がり・割れなく、箱詰めしやすい形状。

耐暑性に優れているので、高温期の播種でも高温障害が出にくく、2Lサイズ以降の肥大が緩慢で、根長も比較的安定する

肥沃な畑でも葉が暴れにくく、根の曲がりが少ない

光沢のある肌質で、濃緑小葉で首元が強く、雨風や軟腐病に強い

高温期の播種でも、高い秀品率。

首の汚れが少なく、肌ツヤがよい。

首の汚れが少なく、肌ツヤがよい。

千葉県銚子市

5千粒コート 生種8千粒
10,780円 12,760円

※参考小売価格(10%税込)

栽培ポイント

- ・肥沃な条件で特性を発揮する品種だが、前作の残肥も考慮して施与する
- ・肥大はやや遅く、早生品種と比較すると収穫までの日数が2~3日かかる
- ・無理な早蒔きは抽苔、肥大遅れの原因になるので避ける
- ・白さび病、黒斑病、黒斑細菌病の防除を初期から徹底する
- ・農薬(殺菌剤)散布は生育初期の予防剤の散布
- ・台風前の予防剤、台風後の治療剤の散布を徹底する

千葉県銚子市 8月16日播種▷10月15日収穫
当日雨が降っている中での収穫だったが割れが1本もなかった

かげとら

ダイコン
ウエキ交配

景虎

小葉、安定した揃い!【1月・2月どり品種】

特性

- ・小葉で耐寒性が強く、細菌病に比較的強い
- ・暖冬年も、厳冬年も根長の変動が少ない
- ・青首が淡く、内部に青色が入りにくい



1) 小葉で寒い冬でも葉痛みが少ない

他品種 景虎



千葉県銚子市 9月27日播種▷1月19日収穫

2) 暖冬年も、厳冬年も根長の変動が少ない

他品種 景虎



千葉県銚子市 9月24日播種▷1月4日収穫

5千粒コート 生種8千粒
11,880円 14,850円

※参考小売価格(10%税込)

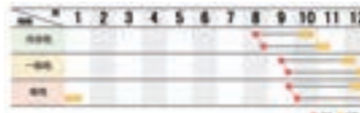
曲がり少なく肥大性抜群【秋冬ダイコン】

ダイコン
ウエキ交配

直虎

特性

- ・吸い込み性で曲がり少なく、根長の揃いがよい
- ・箱詰めしやすい根形
- ・肌つやがよく、しみやわか症などの肌の障害に強い
- ・草姿は小葉でやや開帳性
- ・低温期の肥大力があり、密植栽培が可能



5千粒コート 生種8千粒
10,780円 12,980円

※参考小売価格(10%税込)

作りやすく割れにくい!【夏まきダイコン】

ダイコン
ウエキ交配

武虎

特性

- ・肉質が緻密で、収穫作業時の割れが少ない
- ・小葉で葉軸が太く強いいため、首の汚れが少ない
- ・開帳性で風の被害が少なく、曲がりも比較的少ない
- ・根長38cm程度でまとまり、尻詰まりよく、揃いも良好



5千粒コート 生種8千粒
9,680円 12,430円

※参考小売価格(10%税込)

作型リレー 暖地(長崎県)標準

品種名	8月	9月	10月	11月	12月	1月	2月	3月
信虎	●	●	■					
武虎		●	●	■				
直虎			●	●	■			
景虎				●	●	■		

一般地(千葉県)標準

品種名	8月	9月	10月	11月	12月	1月	2月	3月
信虎	●	●	■					
武虎		●	●	■				
直虎			●	●	■			
景虎				●	●	■		

暖地・中間地向けサニーレタス



美しさ きわだつ。



葉柄の乱れが少ない!

5千粒コート

6,600円

※参考小売価格(10%税込)

01 発色が鮮やか

発色しにくい、**高温や低日照でも鮮やかな赤色になる!**

色の濃くなりやすい低温期でも暗い色になりすぎない。

02 抜群の揃い

草姿は**半立性で葉枚数が多い。出荷調整しやすい!**

お尻のボリュームがあるので、袋に詰めたときの姿がきれい!



ロゼフレイム

他品種

栽培地:静岡県 1月撮影



高温期で徒長しやすい時期、**2~4条栽培でも丈が過剰に伸びず生育の揃いが良い!**



ロゼフレイム

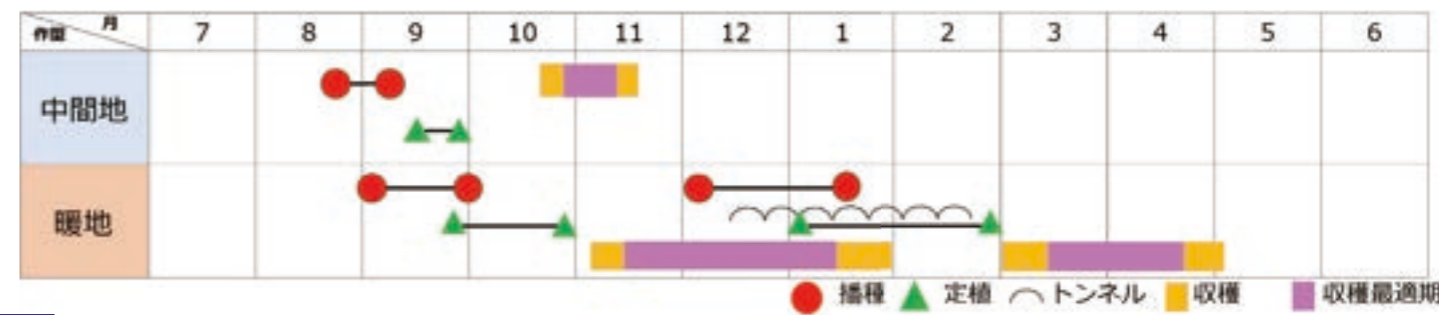
他品種

栽培地:茨城県 8月22日播種▷9月17日定植▷10月24日被覆▷10月下旬撮影

03 適期の幅広さ

トンネル作でも被覆することで**12月~1月も収穫できる!**

12月は生育がゆっくりになり、高温期は抽苔や分球に注意。



栽培の注意点

- ・生育は早生だが初期生育はゆっくり
- ・レタスベト病には比較的強いが、灰色カビ・菌核病と共に予防はしっかり行う
- ・高温時期の収穫は抽苔と分球の恐れがある為避ける
- ・低温期は生育遅延や霜害の発生が想定されるので、温度が下がる作型では被覆を行う
- ・早期被覆すると真ん中の丈が伸びやすくなるので、トンネル内部の生育差が出にくいように換気をし、管理に気をつける

ロゼフレイム

他品種

栽培地:福岡県 10月3日播種▷10月31日定植▷12月22日被覆▷1月12日撮影

ウエキのタネ **イチ推シ**

パッケージが変わります！
 <2026年6月より順次切替え開始>



玉レタス **ウエキ育成** **キュアレッド2号** 鮮やかな赤色と抜群の耐寒性が好評です！



- 特性**
- ・厳寒期どりに最適な品種
 - ・レタスの根腐れ病レース1、2に耐病性を持つ
 - ・低温伸長性が良い
 - ・草姿は立性で葉重型で食味が良い



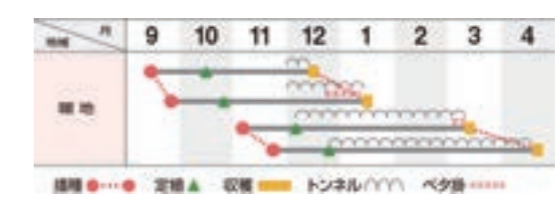
5千粒コート
 5,280円
 ※参考小売価格(10%税込)

さんか **玉レタス** **ウエキ育成** **燦香**



結球・形状の安定性抜群！冬穫り・春穫り兼用品種！

- 特性**
- ・結球安定性が非常に高く低温多湿時のタケノコ球が少ない
 - ・球形はやや扁平玉で暖冬の甲高球、タコ足が軽減できる
 - ・低温や蒸込みのストレスによる葉先枯れに強い
 - ・低温時保温により肥大促進蒸し込みはせず換気を心掛ける

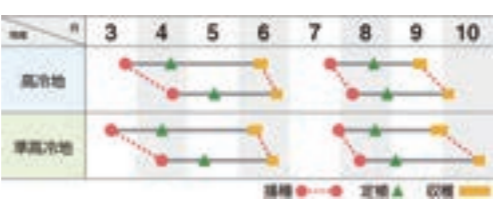


5千粒コート
 10,010円
 ※参考小売価格(10%税込)

玉レタス **ウエキ育成** **UC-058** 根腐れ病レース1,2耐病の春、秋穫り品種



- 特性**
- ・高冷地、準高冷地の晩春～初夏・秋穫りに適した早生種
 - ・レタス根腐れ病レース1,2に耐病性を持つ
 - ・外葉はややコンパクト、外葉形成と結球肥大が同時進行
 - ・球のサイズはL～2L中心で、球形は扁平
 - ・初夏作のタケノコ球が少なく、結球安定性が高い
 - ・秋作では低温肥大時の玉肥大に優れる



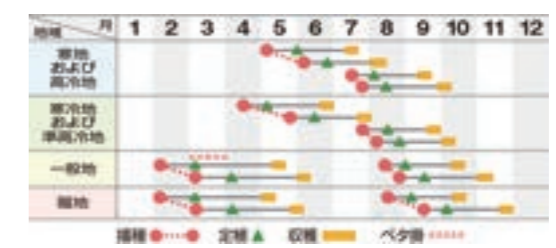
5千粒コート
 12,210円
 ※参考小売価格(10%税込)

玉レタス **ウエキ育成** **ラプトル**



全国のレタス産地で絶賛の形状安定性！

- 特性**
- ・形状安定性が非常に高く、タケノコ玉、タコ足などの結球異常が非常に少ない
 - ・斑点細菌病に強い
 - ・球は大玉で、やや扁平
 - ・外葉は中～やや大きめで、外葉形成と結球肥大が同時進行するタイプ
 - ・極早生種だが、玉の締まりは遅いため、収穫適期幅は比較的広い



5千粒コート	20ml
8,800円	6,600円
100粒コート	1ml(小袋)
330円	341円

※参考小売価格(10%税込)

いちか **玉レタス** **ウエキ育成** **逸香**



肥大性、結球性、形状良好！厳寒期穫り品種

- 特性**
- ・耐寒性と結球性に優れる厳寒期どり品種
 - ・外葉は大きく肥大性がある
 - ・球形はやや扁平球
 - ・形状安定性に優れ葉柄が乱れにくく甲高、タケノコ球が少ない



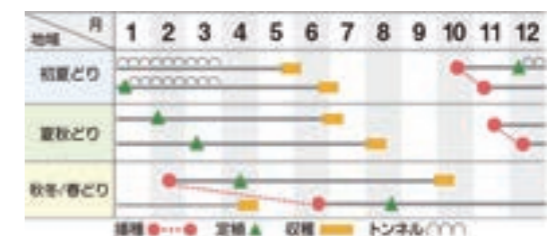
5千粒コート
 10,010円
 ※参考小売価格(10%税込)

たつ **ネギ** **ウエキ交配** **龍のぼり**



初夏ネギで評価が急上昇！曲がり少なく、在圃性が良好

- 特性**
- <初夏どり>
- ・首締まりが良好で、梅雨の高温時でも首は緩みにくく、在圃性が良い
 - ・初夏どりで問題となる葉の病害に強く、広がりにくい
 - ・トンネル除去後の倒伏が少ない
 - ・極早生品種ではないため、初夏どりで5月中旬以降の収穫向き



6千粒コート	1dl
7,645円	11,220円

※参考小売価格(10%税込)

体

をつくる
「機能性液肥」

野菜の全力を引き出す

メイクアップ® + ニラ

アンケートに答えるだけ！
**メイクアップ
プレゼント!**
全員
メイクアップ100g
◆ご応募は裏表紙から

※注）お一人様1回限り。なくなり次第、プレゼント企画は終了となります。ご了承ください。

異常気象を乗り越える!

01 カルシウムが丈夫な体をつくる

カルシウムは細胞壁の形成や根の伸長、炭水化物の転流などに必要不可欠。補うことでストレスに強い丈夫な体をつくれます。

光合成効率をあげて生育促進!

02 ビタミン様物質が生育をサポート

細胞膜の主成分となるビタミン様物質を配合。
光合成の促進、根の成長、光合成産物の転流をサポートします。

使い方 根張り向上・葉枯れ軽減・収量増加

使用間隔：7～10日おき

濃度：1,000倍

回数：3回以上

※標準の使用方法
※葉面散布・灌注どちらも可
※農薬（アルカリ性農薬を除く）と混用可



ご使用例 株張り向上

未使用区



メイクアップ使用区



未使用区より
刈り取り回数UP!

栽培地：栃木県 撮影：10月

ここに注目!!

- ① 根部への養分転流が良くなり、株内に養分をためやすくなる
☞ 養分の転流がスムーズになり、根や株の中に養分をしっかりと蓄えられる状態になる
- ② 株にたくわえる養分量が増える
☞ 株に蓄積される養分が増えることで、刈り取り後の回復が早く、次の生育が安定する
- ③ 葉の広がりが良く、株が充実していることがわかる
☞ 葉の広がりがボリュームから、根張りや地上部のバランスが取れた、充実した株姿が確認できる

	3月		4月		5月		6月		7月		8月		9月		10月		11月		12月		1月		2月					
	上	中	下	上	中	下	上	中	下	上	中	下	上	中	下	上	中	下	上	中	下	上	中	下				
栽培カレンダー	播種19日						定植						捨刈						収穫開始～5月頃まで									
メイクアップ散布日	①31		②7		③14		④21		①27		②5		③23		④5		18											
効果	苗時期の散布は地上部の変化が少ない												定植後の散布で株張りの効果実感												撮影		葉厚・葉幅の維持に期待	

規格 100g、1kg、10kg 遮光ボトル入り

価格 お近くのお取扱店にお尋ねください

モニター大募集!!

詳細は特設HPをチェック!



畑

をつくる
「土壌改良剤」

微生物のポテンシャルを引き出す

バイオソル BIOSOL + ネギ



微生物の力で団粒構造をつくる

01 ふかふかの土をつくる

バイオソルをエサとして土壌微生物が増殖、菌層が豊かになり、**土壌の団粒化**を促進します。

じっくり効く窒素6%

02 植物由来のアミノ酸

植物由来原料を微生物により発酵させた高タンパク型乾燥菌体肥料です。菌体由来のアミノ酸がじっくり畑に効きます。

土壌の団粒化が進むと...

未使用区

ガチガチ

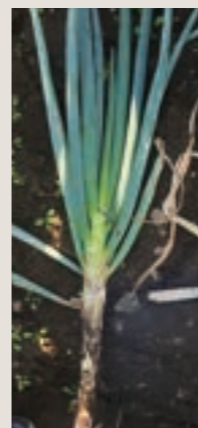
バイオソル使用区

ふかふか

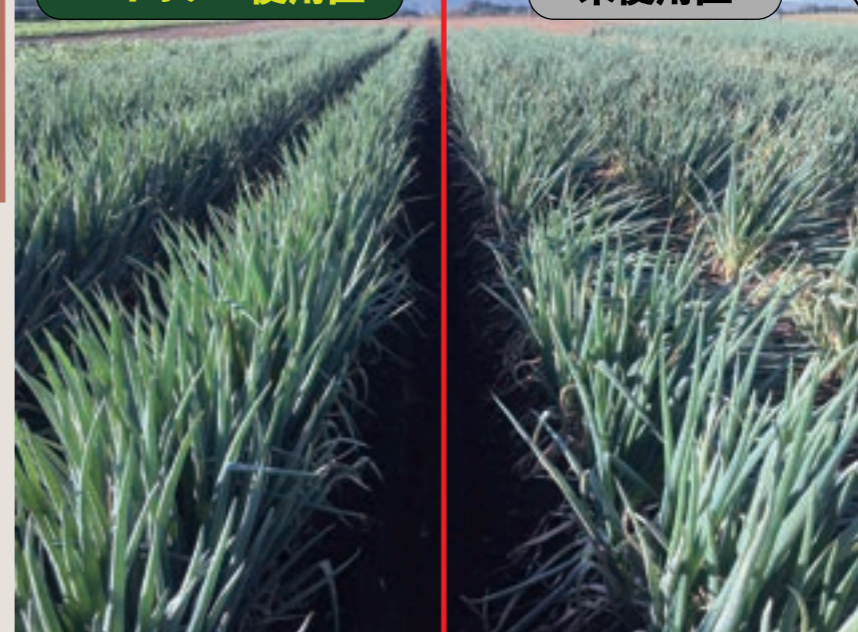
ご使用例 葉の伸びが良く、株全体のボリュームアップ



新しい葉がしっかり展開し、株元の葉鞘がまっすぐ伸びてボリュームが出ている



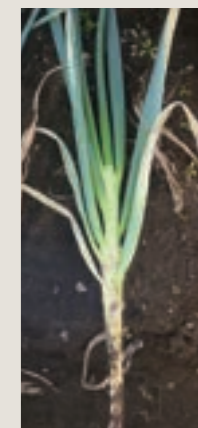
バイオソル使用区



未使用区



新しい葉の動きが少なく、古い葉鞘だけが細長く伸びて株がやや細く見える



栽培地：長野県、元肥で使用

使い方① 元肥に入れて土をふかふかに



団粒構造

播種の場合、1ヶ月前に施用、苗を定植する場合は1週間前から同時施用が可能です。土壌の有用菌のエサとなり、短期間で土壌の団粒化を促進し、土壌改良効果を発揮します。

3~5袋以上/10a

使い方② 土寄せ前の施用もおすすめ

- ①長ネギの植え溝に10~20g/mを目安に側条に施用する
- ②施用後は灌水が望ましいが、雨後など水分をある程度含んでいる状態を目指し菌糸の発生を促す

規格 25kg プラスチックバッグ入り

価格 お近くのお取扱店にお尋ねください

アンケートに答えると
全員に※注)

機能性液肥

お待ち申し上げます

メイクアップ
プレゼント!



100L タンク
1回分



スマホでQRコードを
読み取る



アンケートに答える



メイクアップ100g
GETのチャンス!

※注) お一人様1回限り。なくなり次第、プレゼント企画は終了となります。ご了承ください。



ウエキのあゆみ 第2章

～横浜から世界へ 花菖蒲が歩んだ道～

花菖蒲

日本人に古くから寄り添ってきたこの花は、江戸から明治へと時代が移る中でさらに磨かれ、やがて欧米でも人気を集める存在となったのである。その魅力を世界へ届けようと、横浜植木が最初に選んだ舞台が、1897年に開設された「磯子菖蒲園」である。しかし、谷戸という土地の制約を超えるほどに海外からの需要は膨れ続け、ついに彼らは新たな生産地を求めることとなった。

そして1903年——熟練の花弁生産者が多く集まっていた蒲田に、「蒲田菖蒲園」が誕生する。

ここは単なる栽培地にとどまらず、四季の彩りが溶け合う“憩いの楽園”として多くの人々を魅了した場所である。

花菖蒲だけでなく、藤棚、ボタン、ツツジ、桜が咲き競い、広い園内では軽食も楽しめ、鳥や猿などの動物も見られるような空間であった。そのにぎわいは、やがて国鉄蒲田駅の誘致に影響を与えたとも

伝えられている。やがて時代の潮流が変わり、米国向け需要が静まり始めると、蒲田菖蒲園は1921年に

幕を閉じることとなった。しかし物語はそこで終わらない。

園にあった2万株を超える花菖蒲は鶴見の「三笠園」へと移植され、新たな地で再び咲き誇り続けたのである。

横浜植木株式会社の歴史が詰まった本があります! ▶百花繚乱『横浜植木物語』 株式会社誠文堂新光社

『横浜植木物語』が
動画になりました!!
(YouTubeリンク)



どうぞご覧ください

お問い合わせ・販売元



横浜植木株式会社



ホームページ

国内営業部
〒232-8587
神奈川県横浜市
南区唐沢15 番地
TEL:045-262-7400
FAX:045-261-7495

北海道支店
〒003-0029
北海道札幌市
白石区平和通14丁目北 2番16号
TEL:011-862-3561
FAX:011-864-3634

九州営業所
〒830-0052
福岡県久留米市
上津町2391番地4
TEL:0942-27-6616
FAX:0942-27-6617

2026年4月